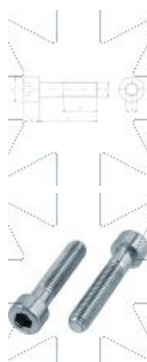
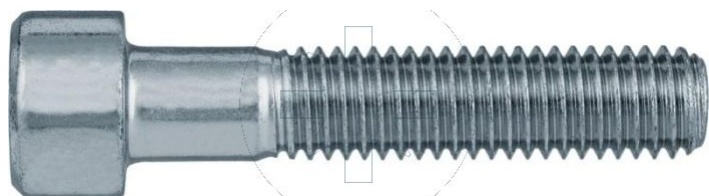


UŽKLAUSIMAS

+370 5 23 06 183

## Standartai:

DIN 912  
GOST 11738-84  
ISO 4762  
PN-M 82302



Klas?:

8.8

Pagal užsakym?:

5.8

10.9

12.9

Padengimo tipas:

B

CINKUOTA  
DANGA  
SU BALTU  
PASYVAVIMU

Pagal užsakym?:

A

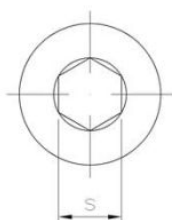
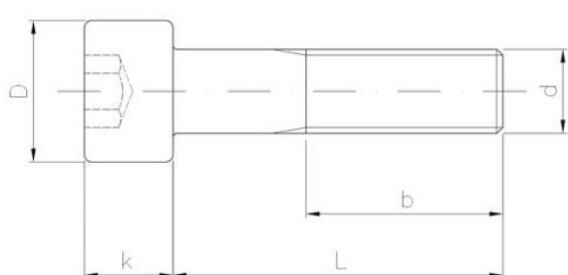
CINKUOTA  
DANGA  
SU GELTONU  
PASYVAVIMU

C

CINKUOTA  
DANGA  
SU JUODU  
PASYVAVIMU

OX

OKSIDAVIMAS



## Matmenys

Material index	d	L [mm]	D [mm]	k [mm]	s [mm]	b [mm]	Mechaninės savybės	Padengimo tipas
1107120060B88D912T	M10	60	18.0	10.0	8.0	36	8.8	B (cinkuota danga su baltu pasyvavimu)
1107120070B88D912K	M12	70	18.0	12.0	10.0	36	8.8	B (cinkuota danga su baltu pasyvavimu)
1107120080B88D912K	M12	80	18.0	12.0	10.0	36	8.8	B (cinkuota danga su baltu pasyvavimu)
1107120100B88D912K	M12	100	18.0	12.0	10.0	36	8.8	B (cinkuota danga su baltu pasyvavimu)
1107120060B88D912K	M10	60	18.0	10.0	8.0	36	8.8	B (cinkuota danga su baltu pasyvavimu)
1107120080B88D912T	M12	80	18.0	12.0	10.0	36	8.8	B (cinkuota danga su baltu pasyvavimu)
1107120070B88D912T	M12	70	18.0	12.0	10.0	36	8.8	B (cinkuota danga su baltu pasyvavimu)
1107100050B88D912T	M10	50	16.0	10.0	8.0	32	8.8	B (cinkuota danga su baltu pasyvavimu)
1107100060B88D912K	M10	60	16.0	10.0	8.0	32	8.8	B (cinkuota danga su baltu pasyvavimu)
1107100050B88D912K	M10	50	16.0	10.0	8.0	32	8.8	B (cinkuota danga su baltu pasyvavimu)
1107100055B88D912T	M10	55	16.0	10.0	8.0	32	8.8	B (cinkuota danga su baltu pasyvavimu)
1107100070B88D912T	M10	70	16.0	10.0	8.0	32	8.8	B (cinkuota danga su baltu pasyvavimu)
1107100100B88D912K	M10	100	16.0	10.0	8.0	32	8.8	B (cinkuota danga su baltu pasyvavimu)
1107100070B88D912K	M10	70	16.0	10.0	8.0	32	8.8	B (cinkuota danga su baltu pasyvavimu)
1107100090B88D912T	M10	90	16.0	10.0	8.0	32	8.8	B (cinkuota danga su baltu pasyvavimu)
1107100100B88D912T	M10	100	16.0	10.0	8.0	32	8.8	B (cinkuota danga su baltu pasyvavimu)
1107100090B88D912K	M10	90	16.0	10.0	8.0	32	8.8	B (cinkuota danga su baltu pasyvavimu)
1107100060B88D912T	M10	60	16.0	10.0	8.0	32	8.8	B (cinkuota danga su baltu pasyvavimu)

Material index	d	L [mm]	D [mm]	k [mm]	s [mm]	b [mm]	Mechaninės savybės	Padengimo tipas
1107100080B88D912K	M10	80	16.0	10.0	8.0	32	8.8	B (cinkuota danga su baltu pasyvavimu)
1107100080B88D912T	M10	80	16.0	10.0	8.0	32	8.8	B (cinkuota danga su baltu pasyvavimu)
1107080045B88D912T	M8	45	13.0	8.0	6.0	28	8.8	B (cinkuota danga su baltu pasyvavimu)
1107080060B88D912T	M8	60	13.0	8.0	6.0	28	8.8	B (cinkuota danga su baltu pasyvavimu)
1107080100B88D912K	M8	100	13.0	8.0	6.0	28	8.8	B (cinkuota danga su baltu pasyvavimu)
1107080080B88D912T	M8	80	13.0	8.0	6.0	28	8.8	B (cinkuota danga su baltu pasyvavimu)
1107080070B88D912K	M8	70	13.0	8.0	6.0	28	8.8	B (cinkuota danga su baltu pasyvavimu)
1107080070B88D912T	M8	70	13.0	8.0	6.0	28	8.8	B (cinkuota danga su baltu pasyvavimu)
1107060070B88D912T	M6	70	13.0	6.0	5.0	28	8.8	B (cinkuota danga su baltu pasyvavimu)
1107080045B88D912K	M8	45	13.0	8.0	6.0	28	8.8	B (cinkuota danga su baltu pasyvavimu)
1107080090B88D912T	M8	90	13.0	8.0	6.0	28	8.8	B (cinkuota danga su baltu pasyvavimu)
1107080120B88D912K	M8	120	13.0	8.0	6.0	28	8.8	B (cinkuota danga su baltu pasyvavimu)
1107080075B88D912T	M8	75	13.0	8.0	6.0	28	8.8	B (cinkuota danga su baltu pasyvavimu)
1107080120B88D912T	M8	120	13.0	8.0	6.0	28	8.8	B (cinkuota danga su baltu pasyvavimu)
1107080050B88D912K	M8	50	13.0	8.0	6.0	28	8.8	B (cinkuota danga su baltu pasyvavimu)
1107080100B88D912T	M8	100	13.0	8.0	6.0	28	8.8	B (cinkuota danga su baltu pasyvavimu)
1107080065B88D912K	M8	65	13.0	8.0	6.0	28	8.8	B (cinkuota danga su baltu pasyvavimu)
1107080050B88D912T	M8	50	13.0	8.0	6.0	28	8.8	B (cinkuota danga su baltu pasyvavimu)
1107080040B88D912T	M8	40	13.0	8.0	6.0	28	8.8	B (cinkuota danga su baltu pasyvavimu)
1107080065B88D912T	M8	65	13.0	8.0	6.0	28	8.8	B (cinkuota danga su baltu pasyvavimu)
1107080040B88D912K	M8	40	13.0	8.0	6.0	28	8.8	B (cinkuota danga su baltu pasyvavimu)
1107080060B88D912K	M8	60	13.0	8.0	6.0	28	8.8	B (cinkuota danga su baltu pasyvavimu)
1107080080B88D912K	M8	80	13.0	8.0	6.0	28	8.8	B (cinkuota danga su baltu pasyvavimu)
1107080100C88D912K	M8	100	13.0	8.0	6.0	28	8.8	B (cinkuota danga su baltu pasyvavimu)
1107060055B88D912T	M6	55	10.0	6.0	5.0	24	8.8	B (cinkuota danga su baltu pasyvavimu)
1107060060B88D912K	M6	60	10.0	6.0	5.0	24	8.8	B (cinkuota danga su baltu pasyvavimu)
1107060045B88D912K	M6	45	10.0	6.0	5.0	24	8.8	B (cinkuota danga su baltu pasyvavimu)
1107060050B88D912K	M6	50	10.0	6.0	5.0	24	8.8	B (cinkuota danga su baltu pasyvavimu)
1107060040B88D912K	M6	40	10.0	6.0	5.0	24	8.8	B (cinkuota danga su baltu pasyvavimu)
1107060045B88D912T	M6	45	10.0	6.0	5.0	24	8.8	B (cinkuota danga su baltu pasyvavimu)
1107060055B88D912K	M6	55	10.0	6.0	5.0	24	8.8	B (cinkuota danga su baltu pasyvavimu)
1107060060B88D912T	M6	60	10.0	6.0	5.0	24	8.8	B (cinkuota danga su baltu pasyvavimu)
1107060040B88D912T	M6	40	10.0	6.0	5.0	24	8.8	B (cinkuota danga su baltu pasyvavimu)
1107060035B88D912T	M6	35	10.0	6.0	5.0	24	8.8	B (cinkuota danga su baltu pasyvavimu)
1107060065B88D912T	M6	65	10.0	6.0	5.0	24	8.8	B (cinkuota danga su baltu pasyvavimu)
1107060050B88D912T	M6	50	10.0	6.0	5.0	24	8.8	B (cinkuota danga su baltu pasyvavimu)
1107050050B88D912T	M5	50	8.5	5.0	4.0	22	8.8	B (cinkuota danga su baltu pasyvavimu)