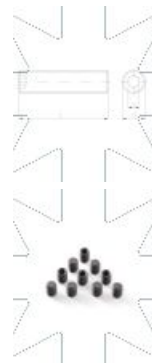


Standartai:

DIN 913
ISO 4026
PN-M 82314

Klas?:

45H

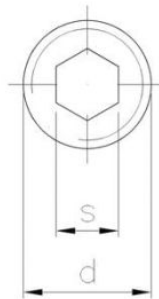
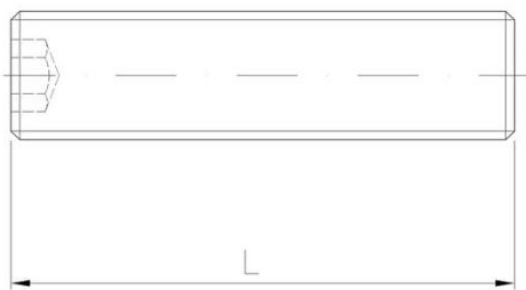
Padengimo tipas:

B

CINKUOTA
DANGA
SU BALTU
PASIVAVIMU

OX

OKSIDAVIMAS



Matmenys

| Material index | d | L [mm] | s [mm] | Mechaninės savybės | Padengimo tipas |
|-------------------|-----|--------|--------|--------------------|--|
| 1201100010IMB913T | M10 | 10 | 5 | 45H | B (cinkuota danga su baltu pasyvavimu) |
| 1201100010IMO913T | M10 | 10 | 5 | 45H | OX (oksidavimas) |
| 1201100012IMO913T | M10 | 12 | 5 | 45H | OX (oksidavimas) |
| 1201100025IMB913T | M10 | 25 | 5 | 45H | B (cinkuota danga su baltu pasyvavimu) |
| 1201100020IMO913T | M10 | 20 | 5 | 45H | B (cinkuota danga su baltu pasyvavimu) |
| 1201040016IMB913T | M4 | 16 | 2 | 45H | B (cinkuota danga su baltu pasyvavimu) |
| 1201040008IMB913T | M4 | 8 | 2 | 45H | B (cinkuota danga su baltu pasyvavimu) |
| 1201040005IMO913T | M4 | 5 | 2 | 45H | OX (oksidavimas) |
| 1201040006IMO913T | M4 | 6 | 2 | 45H | OX (oksidavimas) |
| 1201040004IMB913T | M4 | 4 | 2 | 45H | B (cinkuota danga su baltu pasyvavimu) |
| 1201040008IMO913T | M4 | 8 | 2 | 45H | OX (oksidavimas) |
| 1201040020IMO913T | M4 | 20 | 2 | 45H | OX (oksidavimas) |
| 1201040004IMO913T | M4 | 4 | 2 | 45H | OX (oksidavimas) |
| 1201040006IMB913T | M4 | 6 | 2 | 45H | B (cinkuota danga su baltu pasyvavimu) |
| 1201040010IMO913T | M4 | 10 | 2 | 45H | OX (oksidavimas) |
| 1201040020IMB913T | M4 | 20 | 2 | 45H | B (cinkuota danga su baltu pasyvavimu) |
| 1201040012IMB913T | M4 | 12 | 2 | 45H | B (cinkuota danga su baltu pasyvavimu) |

| Material index | d | L [mm] | s [mm] | Mechaninės savybės | Padengimo tipas |
|-----------------------|----------|---------------|---------------|---------------------------|--|
| 1201050010IMB913T | M5 | 10 | 2.5 | 45H | B (cinkuota danga su baltu pasyvavimu) |
| 1201050004IMO913T | M5 | 4 | 2.5 | 45H | OX (oksidavimas) |
| 1201050005IMB913T | M5 | 5 | 2.5 | 45H | B (cinkuota danga su baltu pasyvavimu) |
| 1201050010IMO913T | M5 | 10 | 2.5 | 45H | OX (oksidavimas) |
| 1201050008IMO913T | M5 | 8 | 2.5 | 45H | OX (oksidavimas) |
| 1201050004IMB913T | M5 | 4 | 2.5 | 45H | B (cinkuota danga su baltu pasyvavimu) |
| 1201060006IMO913T | M6 | 6 | 3 | 45H | OX (oksidavimas) |
| 1201060020IMO913T | M6 | 20 | 3 | 45H | OX (oksidavimas) |
| 1201060020IMB913T | M6 | 20 | 3 | 45H | B (cinkuota danga su baltu pasyvavimu) |
| 1201060025IMO913T | M6 | 25 | 3 | 45H | OX (oksidavimas) |
| 1201060010IMO913T | M6 | 10 | 3 | 45H | OX (oksidavimas) |
| 1201060012IMB913T | M6 | 12 | 3 | 45H | B (cinkuota danga su baltu pasyvavimu) |
| 1201060012IMO913T | M6 | 12 | 3 | 45H | OX (oksidavimas) |
| 1201060016IMB913T | M6 | 16 | 3 | 45H | B (cinkuota danga su baltu pasyvavimu) |
| 1201060008IMO913T | M6 | 8 | 3 | 45H | OX (oksidavimas) |
| 1201060008IMB913T | M6 | 8 | 3 | 45H | B (cinkuota danga su baltu pasyvavimu) |
| 1201060016IMO913T | M6 | 16 | 3 | 45H | OX (oksidavimas) |
| 1201060030IMB913T | M6 | 30 | 3 | 45H | B (cinkuota danga su baltu pasyvavimu) |
| 1201060006IMB913T | M6 | 6 | 3 | 45H | B (cinkuota danga su baltu pasyvavimu) |
| 1201060014IMO913T | M6 | 14 | 3 | 45H | B (cinkuota danga su baltu pasyvavimu) |
| 1201080020IMB913T | M8 | 20 | 4 | 45H | B (cinkuota danga su baltu pasyvavimu) |
| 1201080025IMB913T | M8 | 25 | 4 | 45H | B (cinkuota danga su baltu pasyvavimu) |
| 1201080008IMO913T | M8 | 8 | 4 | 45H | OX (oksidavimas) |
| 1201080010IMO913T | M8 | 10 | 4 | 45H | OX (oksidavimas) |
| 1201080020IMO913T | M8 | 20 | 4 | 45H | OX (oksidavimas) |
| 1201080012IMB913T | M8 | 12 | 4 | 45H | B (cinkuota danga su baltu pasyvavimu) |
| 1201080012IMO913T | M8 | 12 | 4 | 45H | OX (oksidavimas) |
| 1201080008IMB913T | M8 | 8 | 4 | 45H | B (cinkuota danga su baltu pasyvavimu) |